

# โรคไข้เลือดออก

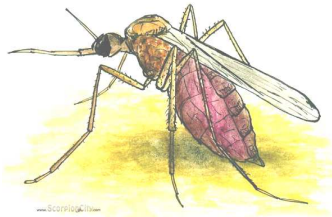


## เทศบาลตำบลวังห้ว

ร่วมกับ

รพ.สต.วังห้ว รพ.สต.บ้านคลองชะโด

ผู้นำชุมชน และ อสม.



เบอร์ติดต่อหน่วยงานสาธารณสุข

เทศบาลตำบลวังห้ว โทร./โทรสาร. 035-455100

รพ.สต.วังห้ว โทร. 035-591958

รพ.สต.บ้านคลองชะโด โทร. 035-561228

## การกำจัดตัวยุงลาย

การพ่นน้ำยากำจัดยุงลายตัวเต็มวัย หรือพ่นหมอกควัน เป็นวิธีที่ อบต.วังห้ว ใช้ในการกำจัดยุงลาย ซึ่งเป็นพาหะนำโรค ไข้เลือดออกและโรคชิคุนกุนยา ซึ่งจะแพร่ ระบาดในช่วงปลายฝนต้นหนาวนี้ ซึ่งการ พ่นน้ำยาเคมีกำจัดยุงลายนั้นจะดำเนินการ ใน 2 กรณี ดังนี้

- กรณีแรก เพื่อควบคุมการระบาดของ ชุมชนที่มีผู้ป่วยไข้เลือดออกและโรคชิคุนกุนยา เกิดขึ้นแล้ว เพื่อกำจัดยุงลายที่มีเชื้อโรค อยู่ให้หมดเร็วที่สุด เพื่อตัดวงจรการแพร่เชื้อ

- กรณีที่สอง เพื่อป้องกันการระบาดของ โรคล่วงหน้าก่อนที่จะมีการระบาดในพื้นที่ การพ่นน้ำยากำจัดยุงลายนั้นจะมีผลในการ ลดจำนวนยุงลายได้อย่างมีประสิทธิภาพใน ระยะสั้นๆ



น้ำยาที่ใช้ในการฉีดพ่นกำจัด ยุงลายตัวพาหะนั้น มีประสิทธิภาพ สูงในการกำจัดยุงลาย สามารถทำให้ยุงตาย ทันทีเมื่อสัมผัสสัมผัสสารเคมี มีฤทธิ์ตกค้างนาน แต่มีพิษต่อคนและสัตว์น้อยมาก อย่างไรก็ตาม การพ่นน้ำยาเคมี ต้องกระทำอย่างระมัด ระวังและถูกวิธี เพื่อลดอันตรายที่จะเกิดขึ้น การเพิ่มประสิทธิภาพในการฉีดพ่นน้ำยากำจัด ยุงลาย ทำได้ดังนี้

1. การฉีดพ่นต้องทำในที่ปิด คือ ต้อง ฉีดพ่นในบ้าน ในห้อง แล้วปิดประตู หน้าต่าง ไว้ประมาณ 5-10 นาที เพื่อให้ น้ำยาไม่ฟุ้ง กระจาย และมีโอกาสสัมผัสตัวยุงลายมากที่สุด

2. การฉีดพ่นในที่โล่ง โปร่ง อากาศ ถ่ายเท มีประสิทธิภาพในการกำจัดหรือฆ่า ยุงลายน้อยมาก เนื่องจากน้ำยาเคมีจะฟุ้ง กระจาย ตัวยุงลายสามารถบินหนีไปได้และ ส่วนใหญ่แล้วยุงลายจะอาศัยอยู่ในบ้าน ส่วน ยุงที่อยู่นอกบ้านจะเป็นยุงรำคาญ



## การกำจัดลูกน้ำยุงลาย...



### และการกำจัดแหล่ง...

### เพาะพันธุ์ยุงลาย...



#### วิธีทางเคมี

โดยการใส่ทรายกำจัดหรือฆ่าลูกน้ำ ซึ่งทางองค์การอนามัยโลกแนะนำให้ใช้และรับรองความปลอดภัย ได้แก่ ทรายที่มีฟอสหรือทรายอะเบท ซึ่งควรใช้กับภาชนะกักเก็บน้ำที่สามารถปิดฝาได้และภาชนะที่มีน้ำนิ่ง เช่น ภาชนะ ใส่น้ำรองขาตู้กับข้าว และแจกันดอกไม้



#### วิธีทางชีวภาพ

โดยการปล่อยปลาที่กินลูกน้ำจำพวกปลาหางนกยูง ปลากัด ปลาช่อนลงในภาชนะกักเก็บน้ำ วิธีนี้เป็นวิธีที่ง่าย ประหยัดและปลอดภัย เหมาะสำหรับภาชนะกักเก็บน้ำใช้ ที่ไม่สามารถปิดฝาได้



#### วิธีทางกายภาพ

โดยการปิดฝาภาชนะเก็บน้ำ จะใช้ผ้ามุง ผ้ายาง พลาสติก หรือวัสดุที่สามารถปิดปากภาชนะนั้นได้อย่างมิดชิด ยุงไม่สามารถเข้าไปวางไข่ได้ หมั่นเปลี่ยนน้ำทุกๆ 7 วัน การคว่ำภาชนะที่มีน้ำยังเป็นจุดที่ยุงลายจะวางไข่โดยที่เราไม่ได้ใส่ใจ ได้แก่ ยางรถยนต์เก่าที่มีน้ำขัง กะลามะพร้าว วัสดุต่างๆที่ขำรดและทิ้งไว้บริเวณบ้านแล้วมีน้ำขัง

การป้องกันการระบาดของโรคไข้เลือดออก และโรคชึคูนุงยา โดยการควบคุมยุงลายพาหะนำโรคจะให้ได้ผลดีนั้น ต้องทำทั้งการกำจัดแหล่งเพาะพันธุ์ยุงและกำจัดยุงลายตัวเต็มวัย ให้ครอบคลุมพื้นที่และทุกครัวเรือน โดยปฏิบัติอย่างต่อเนื่อง และควรควบคุมทั้งในบ้านเรือน โรงเรียนและวัด ซึ่งเป็นแหล่งแพร่กระจายเชื้อโรคที่สำคัญที่สุด



การกำจัดลูกน้ำยุงลาย เพื่อการต้านภัยโรคไข้เลือดออกและชึคูนุงยานั้นให้เราปฏิบัติ ทุกสัปดาห์ ด้วยกระบวนการ 5 ป. ดังนี้

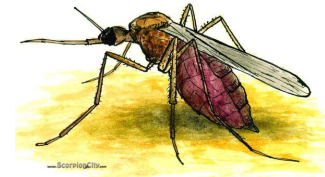
ป.แรก คือ **"ปิด"** ให้ปิดฝาภาชนะที่บรรจุน้ำ

ป.สอง คือ **"เปลี่ยน"** หมั่นเปลี่ยนน้ำในภาชนะที่ขังน้ำ เช่น ตามขาตู้กับข้าว

ป.สาม คือ **"ปล่อย"** ปล่อยปลาที่กินลูกน้ำลงในแหล่งน้ำ เช่น กระจ่างปลุกบัว เป็นต้น

ป.สี่ คือ **"ปรับปรุง"** โดยเฉพาจะสภาพแวดล้อมที่มีน้ำท่วมขัง ในชอกมุม เพื่อไม่ให้เป็นที่อาศัยและแหล่งเพาะเชื้อของยุงลาย

ป.ห้า คือ **"ปฏิบัติ"** ทุก 7 วัน จะปฏิบัติวันไหน ก็ได้ ให้สม่ำเสมอ หากปฏิบัติ ป.แรก ถึง ป.สี่ เป็นประจำแล้ว จะช่วยกำจัดยุงลายในบ้านและบริเวณใกล้เคียง ทั้งยังเป็นการเผยแพร่ความรู้ ความเข้าใจ เพื่อการกำจัดยุงลายในชุมชนตำบลวังห้วยของเราต่อไปด้วย



**ยุงลาย !..ตัวร้ายร้าย..นำโรค..**

